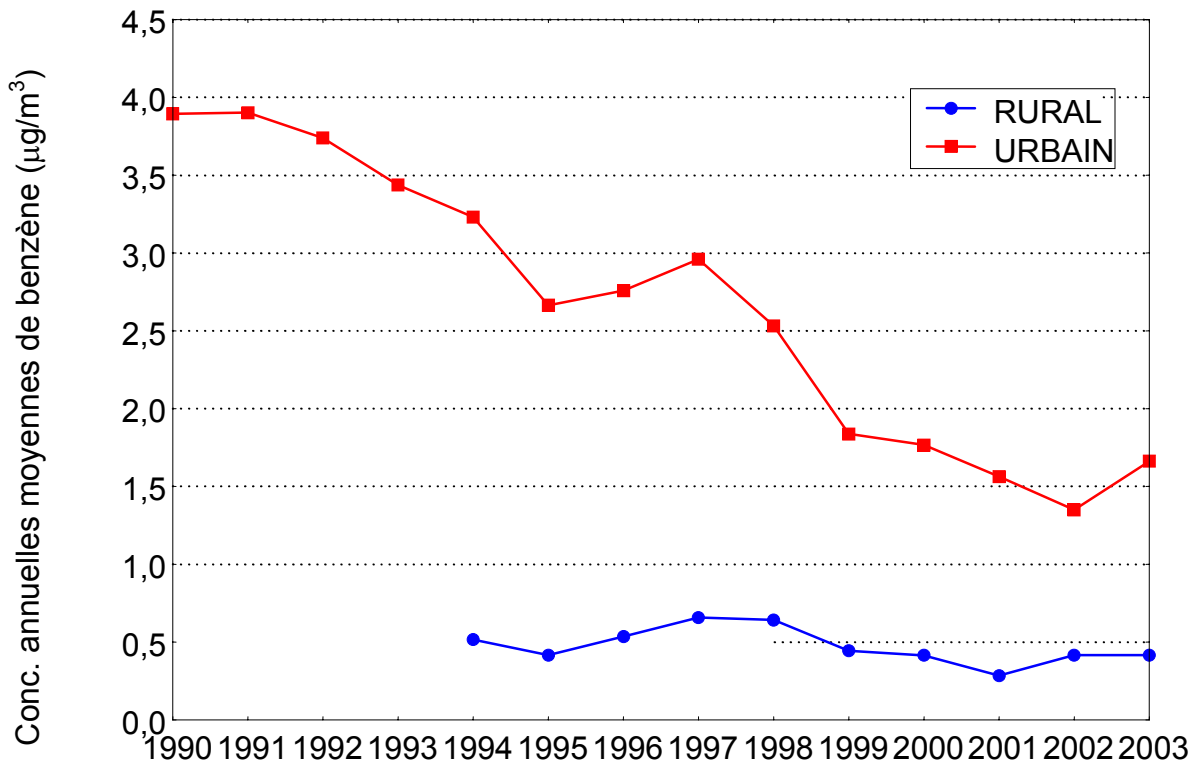


Le benzène dans l'air ambiant – bilan 2003

Par le biais du Réseau national de surveillance de la pollution atmosphérique (RNSPA), des données sont recueillies sur les concentrations de différentes substances dans l'air ambiant à des emplacements situés en région rurale, en région suburbaine, dans le centre-ville et en zone industrielle. Ces travaux sont effectués en coopération avec des organismes provinciaux et municipaux de l'environnement. Le programme prévoit la mesure d'un grand nombre de composés organiques volatils (COV) dont le benzène. En 2003, les concentrations de benzène ont été mesurées dans 52 emplacements. Quatorze emplacements se trouvaient en région rurale, tandis que les 38 autres se trouvaient dans 18 villes canadiennes différentes. Dans le cas des emplacements urbains, les moyennes annuelles variaient entre 0,6 et 5,5 $\mu\text{g}/\text{m}^3$, 33 des 38 emplacements ayant enregistré des concentrations moyennes annuelles inférieures à 2,0 $\mu\text{g}/\text{m}^3$.

Le programme de surveillance du benzène du RNSPA a commencé en 1989. Au cours de la période allant de 1990 à 2003, 18 emplacements urbains situés dans 12 villes avaient des registres de données complets (moyenne annuelle valide pour au moins 10 des 14 années). La moyenne annuelle composite pour ce groupe d'emplacements apparaît ci-dessous. Le graphique illustre également les résultats d'un groupe d'emplacements ruraux pour lesquels des données complètes (pour 7 des 10 années) ont été recueillies de 1994 à 2003.



Les concentrations de benzène en région urbaine ont diminué de 65 % entre 1990 et 2002, accusant cependant une légère augmentation de 2002 à 2003. C'est la première fois que les concentrations de benzène augmentent d'une année à l'autre depuis 1997. La raison de cette augmentation n'est pas claire, mais 30 des 38 emplacements ont enregistré une augmentation de 2002 à 2003. Les concentrations de benzène en région rurale ont connu très peu de changement au cours de cette période.